

АЛЬФА А1200

На смену индукционному счетчику



Госреестр №20037-02

Счетчики АЛЬФА А1200 серии А1000 сохраняют все преимущества счетчиков АЛЬФА и в дополнение к выгодному соотношению цена/качество предоставляют новые возможности по многотарифному учету и организации систем АСКУЭ.

В АЛЬФА А1200 есть внутренние часы. Счетчик помимо импульсных выходов имеет цифровые интерфейсы RS232 или RS485. Для АЛЬФА А1200 разработано современное программное обеспечение для чтения данных, получения отчетов и программирования счетчика.

Назначение

Микропроцессорные счетчики электроэнергии А1200 предназначены для учета активной, реактивной энергии и регистрации максимальной мощности в одном или в двух направлениях, в трехфазных цепях переменного тока, в одно- и многотарифном режиме, а также для использования в составе автоматизированных систем контроля и учета электроэнергии (АСКУЭ). Счетчики выпускаются трансформаторного и непосредственного подключения к измеряемым цепям.

Функциональные возможности

Счетчик А1200 позволяет:

- Осуществлять как одно так и многотарифный учет электроэнергии (до 4 тарифов и 8 сезонов).
- Выполнять 2 измерения в многотарифном режиме:
 - Активная потребленная энергия.
 - Активная выданная.
 - Реактивная потребленная.
 - Реактивная выданная.
 - Полная активная потребленная.
 - Полная выданная.
- Измерять и отображать на дисплее пофазно напряжения, токи, активную, реактивную и полную мощности сети.
- Фиксировать максимальную мощность.
- Регистрировать энергию при превышении заданного порога мощности нагрузки.
- Регистрировать отсутствие напряжения в одной или двух фазах.

Надежность и достоверность измерений

Для защиты от обмана при учете электроэнергии счетчики А1000 позволяют:

- Регистрировать поток энергии в обратном направлении.
- Рассчитывать энергию по модулю.
- Регистрировать число сбросов показаний максимальной мощности.
- Определять ошибки в подключении.

Основные технические характеристики

Класс точности	1,0 и 2,0
Номинальное напряжение	110, 220, 380 В
Номинальный (максимальный) ток	5(100) А
Частота сети	50±5 %
Чувствительность (класс 1,0)	< 20 мА
Сохранность данных в памяти	30 лет
Диапазон рабочих температур	от -40 до + 55°С
Масса	1,1 кг
Гарантия	3 года
Межповерочный интервал	10 лет
Срок службы не менее	30 лет

Защита данных

В счетчике А1200 предусмотрена защита от несанкционированного доступа. Защита устанавливается с помощью пароля счетчика, предотвращая несанкционированный доступ через оптический порт.

Также предусмотрена аппаратная блокировка от перепрограммирования счетчика. Аппаратная блокировка представляет собой переключку устанавливаемую на основной плате счетчика под запломбированной крышкой.

Поскольку в счетчике нет движущихся частей, счетчик невосприимчив к попыткам постороннего воздействия, которые могут иметь место с электромеханическими счетчиками.

Расчет по модулю

Счетчик АЛЬФА А1200 в зависимости от модификации проводит измерения прямого и обратного потока энергии с записью их значений в один регистр памяти. Данная возможность предусмотрена для использования расчетов энергии в случае попыток обмана в учете или неправильного подключения токовых цепей счетчика.

ЖКИ

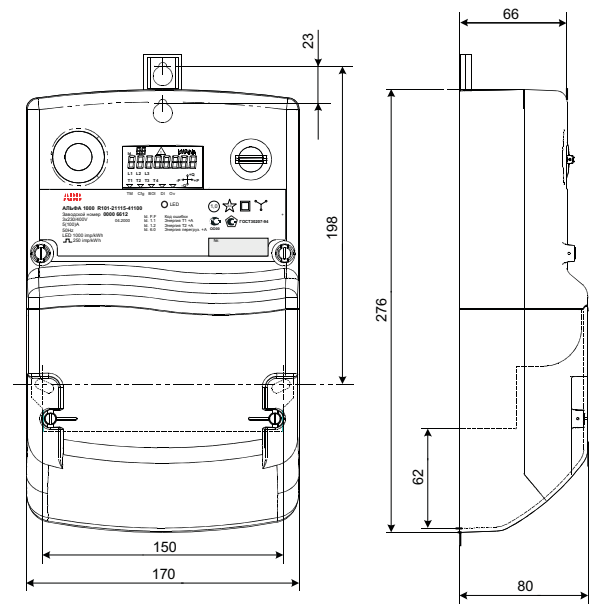
Измеренные величины, накопленные данные и другая информация отображается на восьми-разрядном жидкокристаллическом индикаторе (ЖКИ). Параметры, выводимые на ЖКИ и порядок их отображения, задаются с помощью программного обеспечения.

Программное обеспечение

Для работы со счетчиком А1200 разработано специальное программное обеспечение, которое работает в ОС Windows.

Программное обеспечение позволяет осуществлять модификацию программы счетчика, диагностическое и коммерческое чтение данных, вести журнал связей и другие возможности. При этом связь компьютера со счетчиком осуществляется с помощью оптического преобразователя UNICOM через оптический порт счетчика.

Габаритные и установочные размеры



Дисплей счетчика А1200

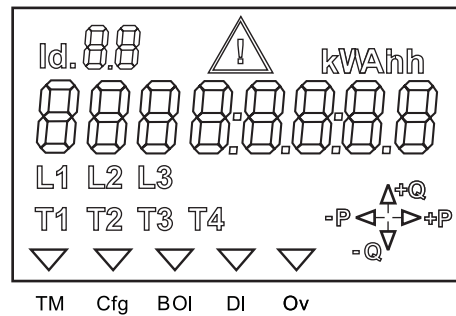
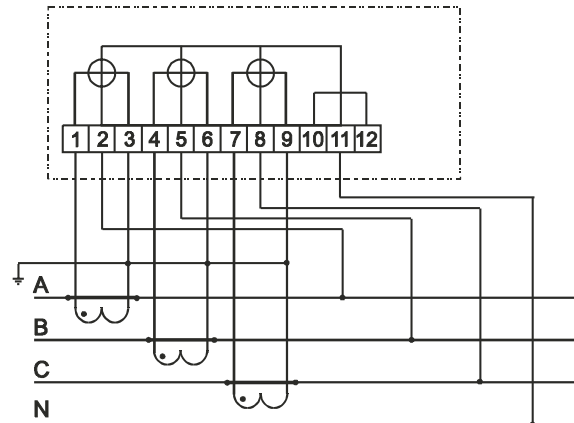


Схема включения счётчика А1200 в четырёхпроводную сеть



ELSTER

Эльстер Метроника

12, ул. Красноказарменная.
Москва, 111250, Россия
Тел.: (095) 956-0543, 956-2604
Факс: (095) 956-0542
E-mail: metronica@ru.abb.com
Internet: www.izmerenie.ru