

*ООО ЭЛЬСТЕР МЕТРОНИКА*

*ОКП 66 9210*

*Разветвитель интерфейса RS-485  
ПР-6*

*Паспорт  
ДЯИМ.426479.001-01 ПС*

*Москва, 2015 г.*

## 1. ОСНОВНЫЕ СВЕДЕНИЯ ОБ ИЗДЕЛИИ

Разветвитель ПР-6 относится к классу пассивных разветвителей интерфейса RS-422/485 и представляет присоединительно-согласующее устройство приемников и передатчиков сигналов интерфейса RS-422/485.

Степень защиты по ГОСТ 14254-96 - IP65.

Напряжение цепей, не более - 12 В

Сопротивление соединенных цепей, не более - 0,0025 Ом

Диапазон рабочих температур - от -40 °С до +85 °С

Относительная влажность, не более - 95% при +35 °С

Внешний вид разветвителя приведен на рис. 1

Схема электрическая принципиальная приведена на рис. 3

## 2. КОМПЛЕКТНОСТЬ

Разветвитель интерфейса ПР-6 - 1 шт.

Упаковка - 1 шт.

Этикетка - 1 шт.

## 3. РЕСУРСЫ, СРОКИ СЛУЖБЫ И ХРАНЕНИЯ, ГАРАНТИИ ИЗГОТОВИТЕЛЯ

Изделие рассчитано на непрерывный режим работы.

Срок службы - 20 лет.

Гарантийный срок - 36 месяцев с даты передачи покупателю.

## 4. СВИДЕТЕЛЬСТВО ОБ УПАКОВЫВАНИИ

Изделие упаковано в соответствии с требованиями действующей документации.

Упаковщик: \_\_\_\_\_ (\_\_\_\_\_)

Дата: «\_\_\_» \_\_\_\_\_ 20\_\_ г.

ДЯИМ.426479.001-01 ПС

Инв. № подл.	60059
Взам. инв. №	
Инв. № докл.	
Подп. и дата	

2	1	6.014.10.16	Дос	24.10.16
Изм	Лист	№ докум.	Подп.	Дата
Разраб.	Ханмагомедов			24.10.16
Проб.	Малинин			24.10.16
Н. контр.	Фомичев			24.10.16
Утв.	Малинин			24.10.16

Разветвитель интерфейса  
RS-485  
ПР-6

Лит.	Лист	Листов
Р	1	4
000		
"Эльстер Метроника"		

Копировал

Формат А4

Разветвитель интерфейса RS-485

ПР-6

Чертеж общего вида

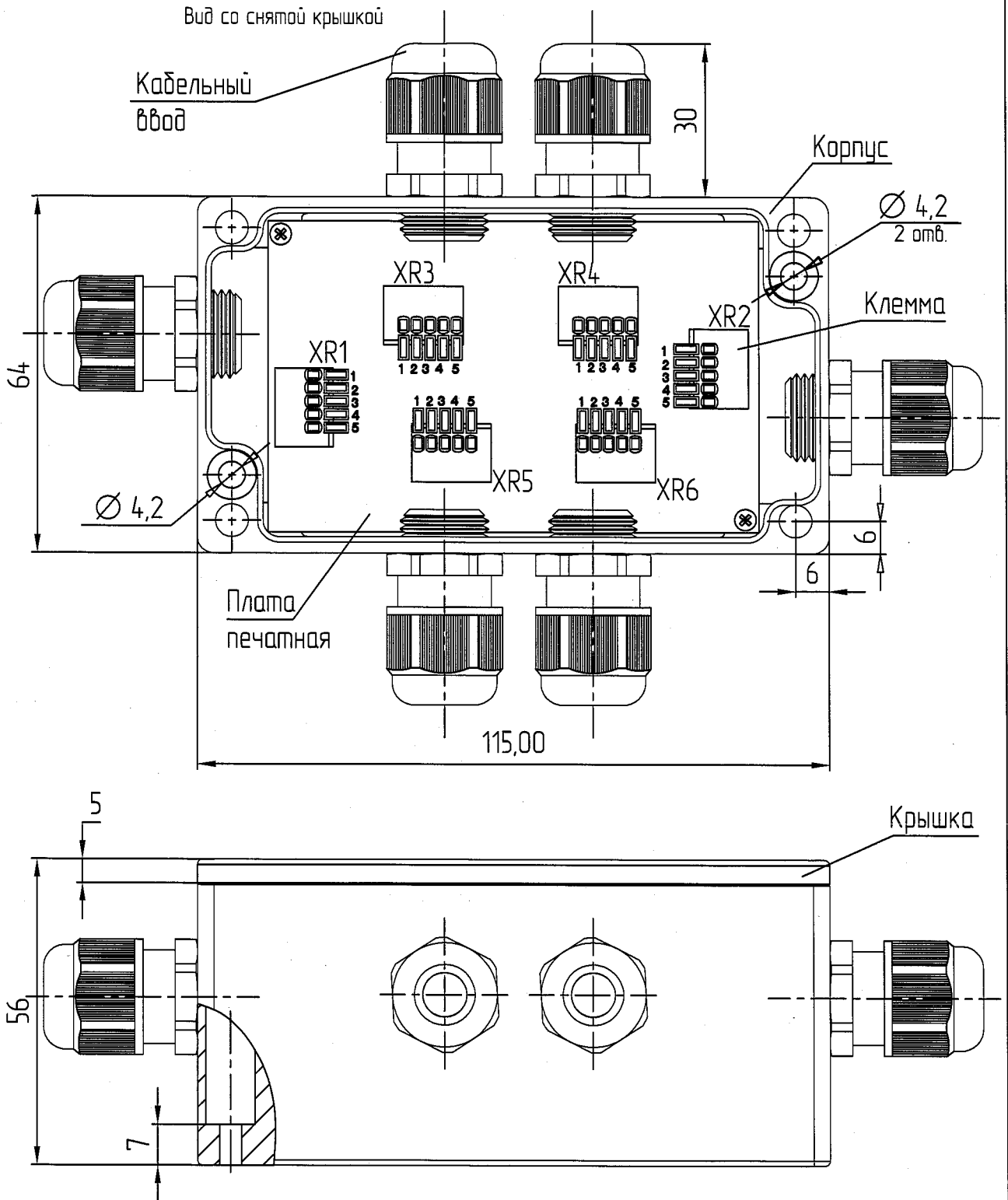


Рис. 1

Инв. № подл.	Взам. инв. №	Инв. № докл.	Подп. и дата
60059	702	10.11.15	

1	2	22.07.11-15	Да	10.11.15
Изм	Лист	№ докум.	Подп.	Дата

ДЯИМ.426479.001-01 ПС

Лист

2

Копировал

Формат А4

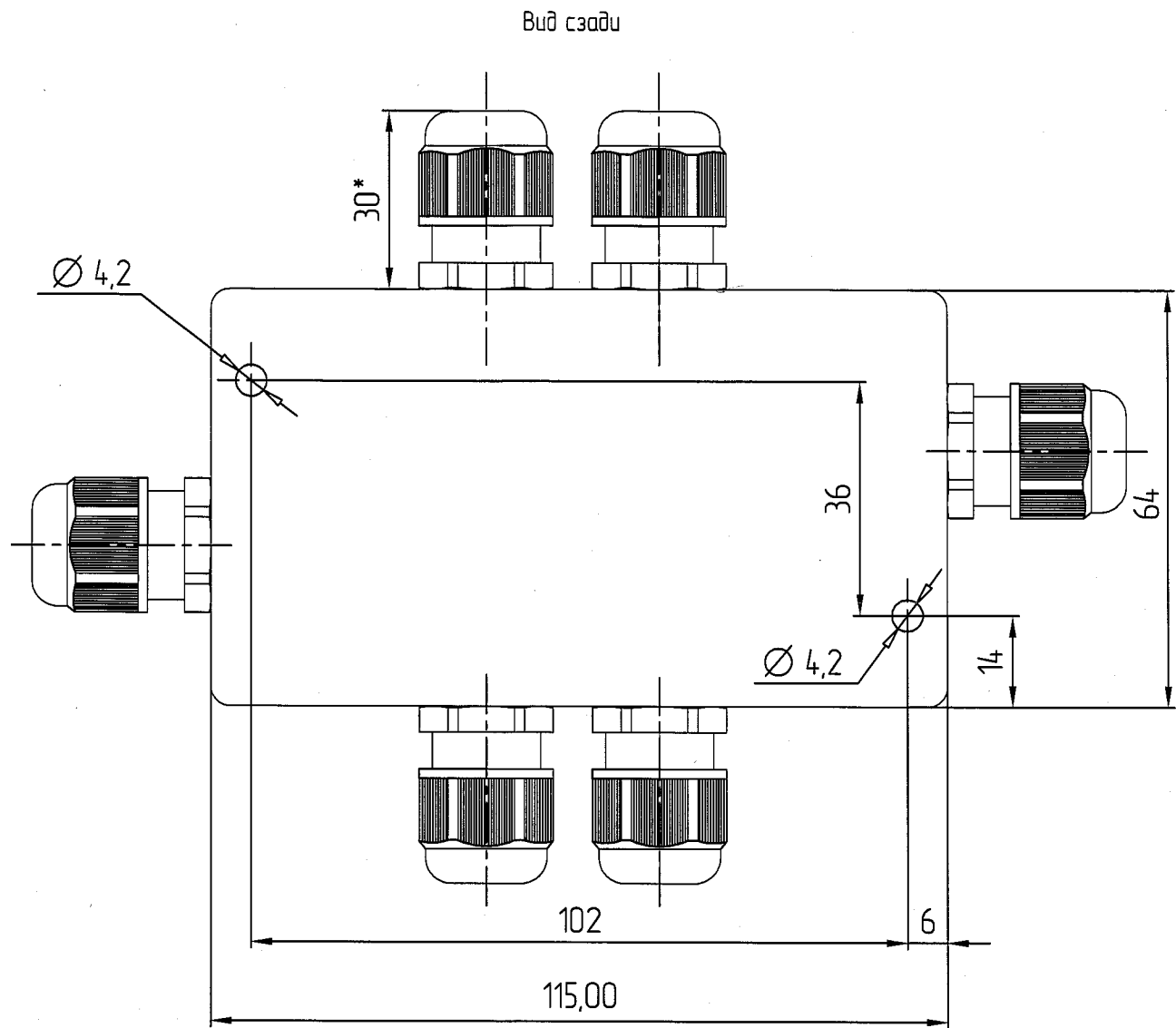


Рис. 2

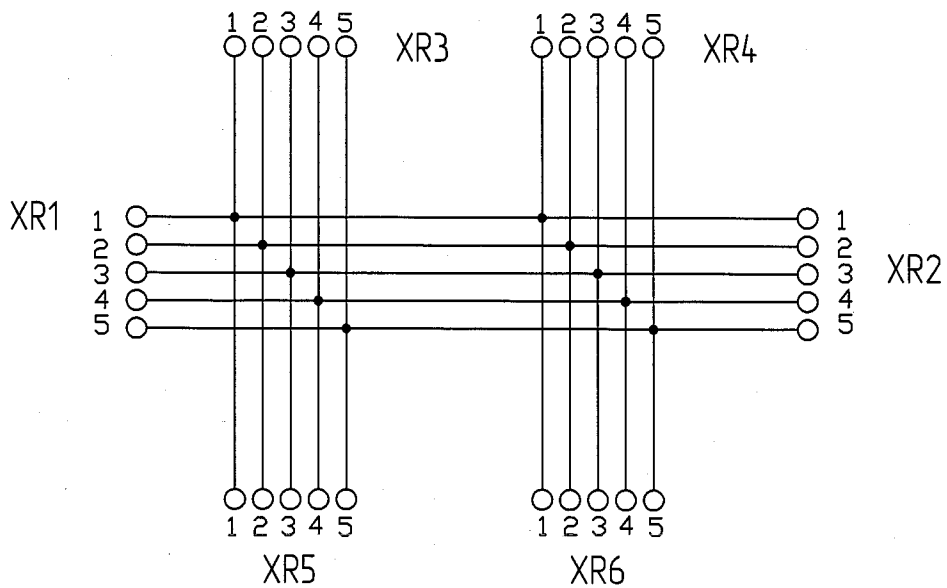


Рис. 3 Схема электрическая принципиальная

Инв. № подл.	Подп. и дата	Взам. инв. №	Инв. № дубл.	Подп. и дата
65000	10.11.15			
Лист	№ докум.	Подп.	Дата	
3	22.046.11-15	10.11.15		

ДЯИМ.426479.001-01 ПС

Лист

3

Копировал

Формат А4

5. СВИДЕТЕЛЬСТВО О ПРИЕМКЕ

Изделие изготовлено в соответствии с действующей технической документацией и признано пригодным для эксплуатации.

Начальник ОТК: \_\_\_\_\_ (\_\_\_\_\_)

Дата: «\_\_\_» \_\_\_\_\_ 20\_\_ г.

МП

6. УКАЗАНИЯ ПО ЭКСПЛУАТАЦИИ

Монтаж разветвителя осуществляется согласно установочным размерам, приведенным на рис. 2

Для подключения устройств рекомендуется использовать специализированный кабель интерфейса RS-485 (волновое сопротивление - 120 Ом / км, электрическая емкость пары - 42 пФ) 2 x 2 x 0,2 мм<sup>2</sup>, к примеру Belden 9842 или Teldor 9392002129.

Максимальное сечение подключаемого провода - 0,5 мм<sup>2</sup>

Диаметр кабеля - 6-10 мм

Инв. № подл.	Подп. и дата	Взам. инв. №	Инв. № дубл.	Подп. и дата
60059	Р.И.И			

Инв. № подл.	Подп. и дата	Взам. инв. №	Инв. № дубл.	Подп. и дата	ДЯИМ.426479.001-01 ПС	Лист
1	4	22.046.11-15	Тех	10.11.15		4
Изм	Лист	№ докум.	Подп.	Дата		